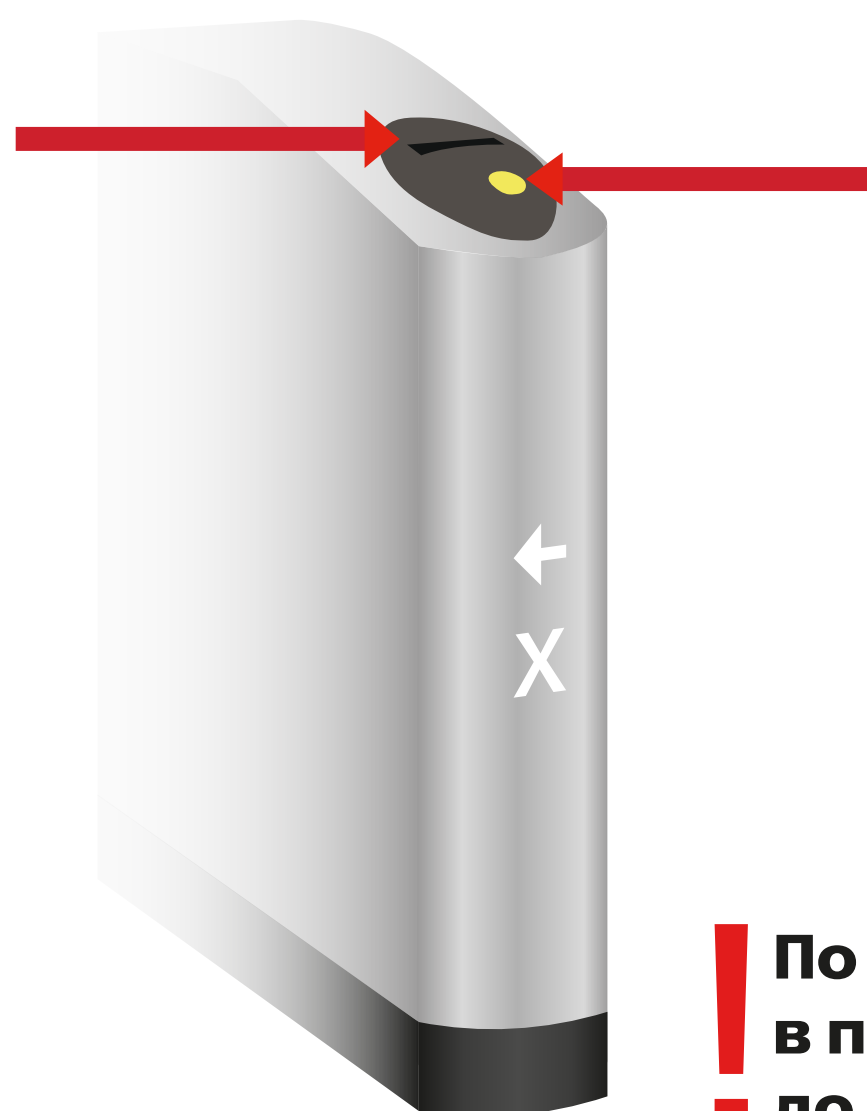
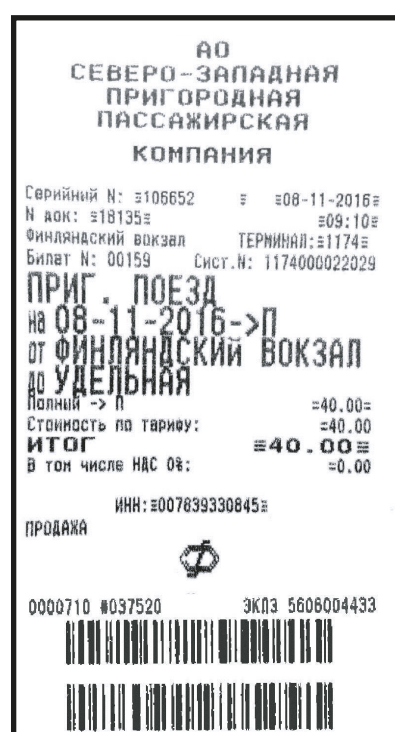
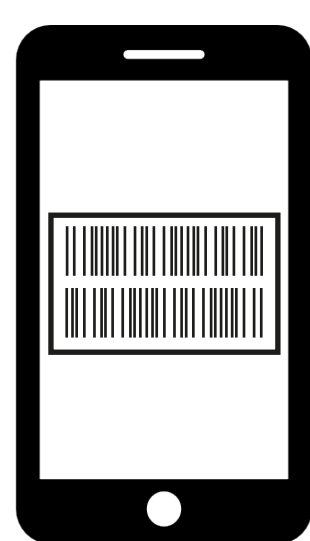


# ПРАВИЛА ПРОХОДА ЧЕРЕЗ ТУРНИКЕТЫ

Для прохода через турникеты необходимо:

**По билетам и электронным билетам со штрих-кодом:**

- 1 приложить билет штрих-кодом к сканеру штрих-кода на верхней панели турникета



**По бесконтактным смарт-картам (БСК):**

- 1 поднести БСК к «мишени» на верхней панели турникета

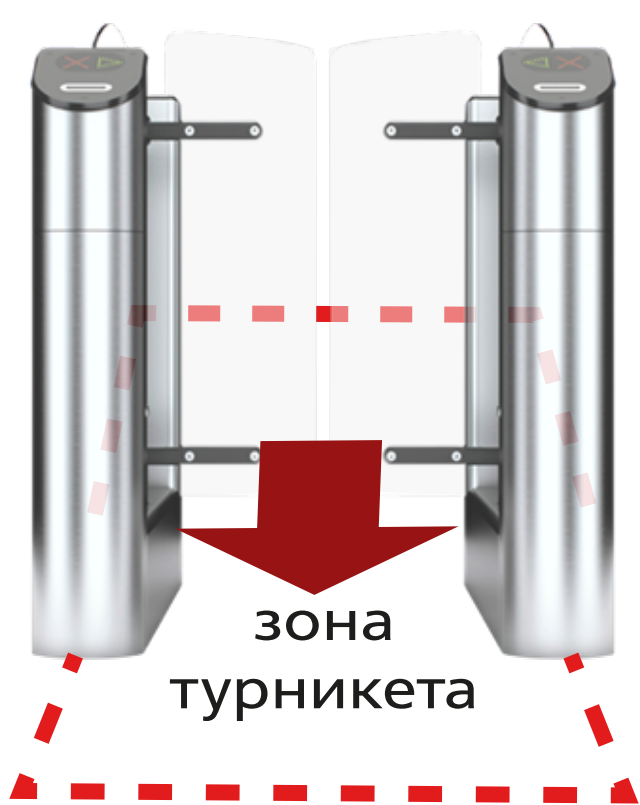


- 2 загорится зеленый разрешающий индикатор, створки автоматически откроются
- 3 убрать билет от ридера/БСК от «мишени»
- 4 осуществить проход

**По билетам с указанием мест, оформленным в приложении «РЖД Пассажирам», до Великого Новгорода на э/п «Ласточка»:**

- для прохода через турникетную линейку необходимо обратиться к контролеру автоматических пропускных пунктов

**Внимание!** Створки турникетов закрываются автоматически после прохода пассажира. Убедитесь, что створки турникета закрыты, пассажир перед вами завершил проход и покинул зону турникета. Только после этого разрешается следующему пассажиру осуществить проход.



1. Турникеты предназначены для прохода строго **по одному человеку**.
2. **Повторный проход** через турникет по одному билету **невозможен**.
3. Если билет или БСК **недействительны**, загорится красный запрещающий индикатор. **Турникет будет закрыт** запирающим элементом конструкции. По вопросам прохода через турникет **необходимо обратиться к контролёру или оператору автоматических пропускных пунктов**.

**Турникет не откроется в случаях:**

- если имеются дефекты билета;
- закончился срок действия билета;
- проход по билету осуществляется повторно;
- билет не соответствует маршруту поезда;
- билет фальшивый.

4. **Проход** пассажиров с излишней и негабаритной **ручной кладью, велосипедами, тележками, животными, детьми до 7 лет** (необходимо держать малолетнего ребенка за руку или на руках и следить за его поведением, провозить детскую коляску перед собой, при этом ребенка держать на руках) и **граждан с ограниченными возможностями** осуществляется по проездным билетам через **багажный турникет**. Пассажирам, использующим инвалидное кресло-коляску и пассажирам **с двумя и более детьми** для прохода через турникет **необходимо обратиться** к контролёру или оператору автоматических пропускных пунктов.

5. Пассажиры, имеющие **право бесплатного проезда**, для прохода на перрон **обязаны оформить** в пригородной кассе «безденежный» **билет**.

6. Для лиц, прибывших в пункт назначения **без** проездных документов, **с недействительными проездными документами**, для прохода через турникет предусмотрена билетная касса, в которой **необходимо оформить билет** за уже осуществленную поездку (установленным порядком).